



RÉPUBLIQUE  
FRANÇAISE

*Liberté  
Égalité  
Fraternité*



PROPARCO

2025  
Une année,

10  
projets phares



#MondeEnCommun

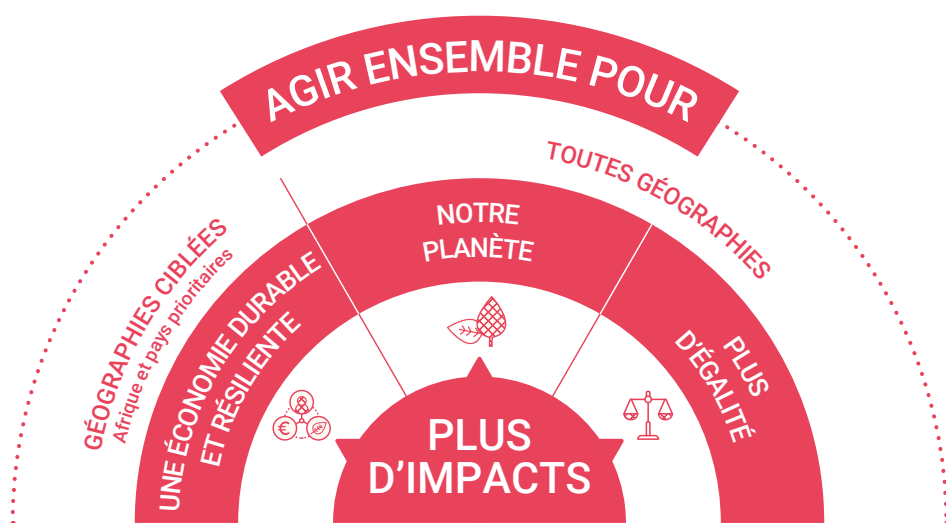


AGIR  
ENSEMBLE

POUR PLUS D'IMPACT



# LA STRATÉGIE DE PROPARCO



## AFRICINVEST EUROPE



**15 M€**

Prise de participation

Pilier stratégique

**RÉSILIENCE**

Indicateur stratégique

**Mobilisation**

### S'engager aux côtés des PME françaises en Afrique

Le groupe AfricInvest est un leader du *private equity* en Afrique, avec 2,3 Mds\$ de fonds levés et plus de 230 transactions conclues dans une quarantaine de pays. Sa filiale française AfricInvest Europe soutient les 19 entreprises hexagonales de son portefeuille grâce à son implantation de longue date en Afrique, son vaste réseau sur le continent et l'expertise des 100 collaborateurs qui y sont déployés.

Dès le lancement du premier Fonds franco-africain (FFA) en 2017, dans lequel Proparco et Bpifrance étaient présentes au démarrage, la stratégie du dispositif consistait à investir des tickets minoritaires dans des PME et des ETI françaises engagées en Afrique, rentables et à fort potentiel de développement.

Aujourd'hui, la troisième déclinaison du FFA cible des investissements dans une dizaine d'entreprises françaises pour des montants compris entre 5 et 10 M€, aux côtés de sociétés ou de fonds de capital-investissement français et étrangers.

Le FFA 3 mobilise la plupart de ses investisseurs historiques : Proparco, Bpifrance, BNP Paribas, l'assureur pan-africain Sanlam, le fonds de pension de la Banque centrale du Kenya et l'assureur mauricien Sicom. De nouveaux investisseurs institutionnels internationaux font également leur apparition, en provenance du Kenya et des pays du Golfe notamment, ainsi que de nouveaux *family offices* européens et africains. Les institutions financières africaines représentent ainsi un tiers des investisseurs du FFA 3.

### Impacts

Le FFA 3 s'inscrit pleinement dans la politique d'impact des FFA 1 et 2 qui mobilisaient déjà des PME françaises innovantes, comme le concepteur d'éclairage public Ragni, Le Wagon et ses formations aux nouvelles technologies ou encore Piex, spécialisé dans les services de santé. Il s'agit toujours d'assurer des modes de consommation et de production durables ; de promouvoir la gestion environnementale et les normes internationales ; de préserver les écosystèmes ; d'assurer un engagement sociétal et solidaire ; d'améliorer l'accès à la santé ; de promouvoir la diversité et l'égalité femmes-hommes ou encore d'accéder à une éducation de qualité, à l'eau et à l'assainissement, ainsi qu'à une énergie durable.





## MIROVA

 Multipays

**15 M€**

Prise de participation

Piliers stratégiques

**PLANÈTE**  
**INCLUSION**

Indicateurs stratégiques

**Mobilisation**  
**Atténuation climat**  
**Adaptation climat**

### Soutenir la gestion durable des terres pour protéger le capital naturel

Mirova, membre du groupe Natixis Investment Managers, est une société de gestion française dédiée à l'investissement durable qui compte 33,3 Mds€ d'actifs sous gestion. Au sein de sa plateforme consacrée au capital naturel, qui vient de fêter ses dix ans, Mirova développe une stratégie axée sur la gestion durable des terres dans les pays émergents.

Son nouveau fonds Mirova Sustainable Land Fund 2 (MSLF2) cible des secteurs tels que la foresterie durable, l'agroforesterie et l'agriculture régénératrice, avec des objectifs mesurables en matière d'atténuation et d'adaptation climatique, de préservation de la biodiversité et d'inclusion sociale – notamment l'autonomisation des femmes.

Cette approche fédère une coalition d'investisseurs publics, privés et philanthropiques grâce à des mécanismes de financement mixte (*blended finance*) permettant de mobiliser des capitaux à grande échelle. Proparco confirme ainsi son engagement auprès de Mirova en investissant 15 M€ aux côtés de la banque de développement néerlandaise FMO, des acteurs publics Affaires mondiales Canada et Department for Environment, Food & Rural Affairs (Royaume-Uni), ainsi qu'auprès de fondations comme The Coca-Cola Foundation. Plusieurs assureurs français – Abeille Assurances, Allianz France, BNP Paribas Cardif – ont également rejoint cette initiative.

Ce projet est le premier à s'inscrire dans le cadre de la stratégie « Capital naturel » récemment adoptée par Proparco et constitue un modèle d'engagement en faveur de la gestion durable des terres et des écosystèmes.

### Impacts

Le fonds MSLF2 ambitionne de transformer durablement l'environnement et les communautés locales en intégrant systématiquement l'approche de gestion durable des terres (GTD) dans ses futurs projets. À terme, 150 000 hectares pourraient être gérés selon les principes de la GTD, permettant de séquestrer 25 millions de tonnes de CO<sub>2</sub> et de soutenir 90 000 agriculteurs tout en renforçant la conservation, la restauration et la production durable des écosystèmes associés.



## KIPETO



Kenya

### 15 MUS\$

Prise de participation

Piliers stratégiques

**PLANÈTE**  
**RÉSILIENCE**

Indicateur stratégique

**Atténuation climat**  
**Mobilisation**

### Investir dans le parc éolien du Kenya avec Meridiam

Meridiam est un gestionnaire de fonds français spécialisé dans le développement, le financement et la gestion d'infrastructures publiques durables. La société gère 23 Mds\$ d'actifs et plus de 130 projets dans le monde.

Proparco a réalisé un investissement en fonds propres de 15 MUS\$ dans le parc éolien de Kipeto, le deuxième plus grand du pays, situé à 70 km au sud de Nairobi. L'opération consiste en un co-investissement aux côtés du Meridiam Infrastructure Africa Fund II, dans lequel Proparco est investisseur, et d'un autre fonds.

Cette prise de participation permet de libérer une partie du capital immobilisé ; ces fonds pourront ensuite être réinvestis dans de nouveaux projets d'infrastructures en Afrique. L'opération contribue ainsi à l'animation d'un marché secondaire sur cette classe d'actifs, renforçant la liquidité et l'attractivité de ce type d'investissements sur le continent.

Dans l'immédiat, cette transaction offre également la possibilité à Meridiam de développer le projet Siruai, un parc éolien avec une capacité de stockage associée. Ensemble, ces deux actifs forment un pôle éolien cohérent et stratégique, renforçant considérablement l'offre d'énergie propre dans la région.

### Impacts

Kipeto fournira un accès nouveau ou amélioré à une énergie renouvelable, fiable et abordable à plus de 500 000 bénéficiaires. Sur le plan du climat, l'opération permettra d'éviter l'émission de 200 000 tonnes équivalent CO<sub>2</sub> par an et sécurisera plus de 500 emplois directs et indirects. 5 % des profits annuels seront par ailleurs alloués à un fonds communautaire soutenant la santé, l'éducation et les infrastructures des communautés massai avoisinantes. Kipeto déploiera également un plan d'action biodiversité ambitieux, combiné à des initiatives de conservation dans la zone environnante.



## PROALU

 Cameroun

**15 Mds XAF  
(23 M€)**

Prêt senior

Pilier stratégique

**RÉSILIENCE**

Indicateur stratégique

Contexte fragile

### Renforcer la production industrielle de qualité du Cameroun

Le groupe Hayssam El Jammal est un grand conglomérat camerounais dont la principale filiale, Prometal, est l'acteur majeur de la sidérurgie en Afrique centrale – et ce, avec des standards de production internationaux d'une qualité inégalée dans la région. Le Groupe dispose notamment de cinq usines métallurgiques sur un site de plus de 300 000 m<sup>2</sup> dans la zone industrielle de Douala.

Le partenariat engagé avec Proparco autour du nouveau projet industriel Proalu porte sur la construction d'une usine de transformation d'aluminium et d'acier produisant des bobines ainsi que des câbles électriques. Ce projet s'inscrit dans le cadre d'une syndication menée par la banque française Société Générale Côte d'Ivoire, avec la participation de la Société Générale Cameroun, Afriland Bank et BGFI. Proparco investit en monnaie locale à hauteur de 15 Mds XAF (francs CFA d'Afrique centrale, soit 23 M€). Le budget total est de 140 M€, financé à 58 % par les prêteurs et à 42 % sur fonds propres.

Cette opération constitue un levier majeur pour le développement économique et industriel du Cameroun et de la sous-région, grâce à la création d'une filière locale intégrée de l'aluminium, un produit à forte valeur ajoutée, en conformité avec la Stratégie nationale de développement 2020-2030 du pays.

### Impacts

Proalu génère 450 emplois directs de qualité et maintient près de 7 700 emplois existants. Le projet induit une production durable et qualitative pour répondre à la demande croissante en aluminium et en acier du marché local, auquel les produits finis sont exclusivement destinés. Il permet également d'éviter une importation massive de matériaux en provenance de marchés à bas coûts.





## CRDB BANK



**Tanzanie**

**48 M€**

Garanties EURIZ et ARIZ

Piliers stratégiques

**INCLUSION**  
**RÉSILIENCE**

Indicateur stratégique

**Contexte fragile**  
**Entrepreneuriat**

## Stimuler la croissance des TPME en Tanzanie

CRDB Bank est la plus grande institution financière de Tanzanie. Elle joue un rôle crucial dans le financement des TPME et s'engage activement aux côtés des entreprises pour favoriser la croissance économique. La banque a récemment étendu sa présence au Burundi et en République démocratique du Congo, renforçant ainsi son impact dans la région.

Proparco et CRDB Bank entretiennent un partenariat de confiance et pérenne. Pour consolider le soutien de CRDB aux entrepreneurs tanzaniens, Proparco accorde deux nouvelles garanties, EURIZ et ARIZ, chacune d'une valeur de 24 M€, portant le total à 48 M€. Ensemble, ces deux garanties contribuent à renforcer l'inclusion financière et à soutenir les TPME tanzaniennes, qui jouent un rôle clé dans l'économie du pays mais restent largement sous-financées. En facilitant la mobilisation de 82 M€ de nouveaux prêts pour les TPME tanzaniennes, cette initiative s'inscrit dans le cadre du programme Choose Africa dédié au financement de l'entrepreneuriat en Afrique.

La garantie EURIZ, soutenue par l'Union européenne et l'Organisation des États d'Afrique, des Caraïbes et du Pacifique, vise à débloquer de nouveaux financements pour des TPME à fort impact dans des secteurs tels que l'éducation, l'agriculture et la santé, en privilégiant les entrepreneuses et les jeunes dirigeants. Parallèlement, la garantie ARIZ, un outil de partage des risques du groupe AFD, cible les TPME opérant dans le commerce et les services.

## Impacts

Le partenariat entre Proparco et CRDB Bank permet de sécuriser 2 520 emplois existants. Ce sont au total plus de 270 très petites entreprises et près de 240 petites et moyennes entreprises qui sont soutenues à travers ce projet.





## SCHNEITEC BEYOND

 **Cambodge**

**40 MUS\$**

Prêt senior

Pilier stratégique

**RÉSILIENCE**

Indicateurs stratégiques

**Mobilisation  
Atténuation climat  
Contexte fragile**

### Déployer la production d'énergie renouvelable innovante au Cambodge

SchneiTec Beyond est une société détenue à 100 % par un entrepreneur cambodgien, acteur local de référence dans le domaine des énergies renouvelables. L'entreprise est aujourd'hui en pointe dans la fourniture de solutions d'énergies renouvelables, dont les centrales solaires au Cambodge.

L'attribution d'un prêt de 40 MUS\$ par Proparco porte sur un projet de construction et d'exploitation d'une centrale solaire de 150 MW dans le sud-ouest du Cambodge, avec un système de stockage par batterie de 30 MWh. Il s'agit du premier projet solaire dans le pays incluant un tel dispositif de gestion des flux d'électricité pour contribuer à la stabilisation du réseau électrique cambodgien.

Il s'agit également de la première intervention de Proparco en direct dans le secteur des énergies renouvelables au Cambodge, à travers un projet reconnu pour son fort impact de développement et ses caractéristiques novatrices.

Le financement global mobilise une dette d'environ 124 MUS\$ répartie à hauteur de 40 MUS\$ pour Proparco, 47 MUS\$ pour la DEG allemande, 27 MUS\$ pour la banque cambodgienne ABA Bank et 10 MUS\$ pour la Bred Bank Cambodia.

La vente de l'électricité produite est contractualisée pour une durée de 20 ans avec l'acteur public Électricité du Cambodge (EDC). Le gouvernement du Cambodge soutient également ce projet, notamment à travers une garantie des obligations de paiement d'EDC par le ministère de l'Économie et des Finances.

### Impacts

Le procédé innovant de stockage d'énergie de la centrale construite par SchneiTec Beyond va faciliter l'intégration de nouvelles capacités renouvelables en améliorant la stabilité du réseau électrique cambodgien. La centrale en elle-même bénéficiera à près de 144 000 personnes. Ce partenariat permettra par ailleurs d'éviter l'émission de 174 000 tonnes équivalent CO<sub>2</sub> par an et le maintien de plus de 1 500 emplois.



# 10 PROJETS PHARES

## VPBANK

 Vietnam

### 100 MUS\$

Émission obligataire verte et sociale

Piliers stratégiques

**PLANÈTE**  
**INCLUSION**

Indicateur stratégique

**Adaptation climat**  
**Égalité de genre**

## S'engager pour la transition financière verte du Vietnam

VPBank est l'un des acteurs majeurs du secteur bancaire vietnamien. Partenaire de Proparco depuis cinq ans, la banque soutient des projets favorisant une croissance inclusive, responsable et durable. Elle accompagne plus de 30 millions de clients.

En septembre 2025, VPBank a émis une obligation verte, sociale et durable de 300 MUS\$, la toute première de ce type jamais lancée par une banque privée vietnamienne sur le marché international. Proparco a souscrit à cet instrument financier innovant à hauteur de 100 MUS\$ sur cinq ans aux côtés de la Société financière internationale (SFI), filiale de la Banque mondiale.

L'investissement de Proparco s'inscrit pleinement dans le cadre des engagements du Just Energy Transition Partnership (JETP) lancé en 2022 au Vietnam. Sur les 100 MUS\$ mobilisés, 40 MUS\$ seront consacrés à des projets liés au transport électrique et aux énergies renouvelables. Un autre volet de 40 MUS\$ soutiendra le développement d'une économie plus inclusive, notamment à travers l'entrepreneuriat féminin. Enfin, les 20 MUS\$ restants seront dédiés au développement d'une agriculture durable.

## Impacts

Ce projet est éligible à la qualification 2X Challenge qui soutient l'emploi féminin : il contribuera au maintien de près de 16 000 emplois dévolus aux femmes au sein de petites et moyennes entreprises vietnamiennes. À travers ce projet novateur pour la finance verte au Vietnam, Proparco réaffirme son rôle de partenaire de référence engagé dans le renforcement des systèmes de gestion environnementale et sociale des institutions financières du pays.



## CRRH-UEMOA

 **Multipays**  
Afrique de l'Ouest

**7,4 MdsXOF**  
**(11,4 M€)**  
Obligations sociales

Piliers stratégiques

**INCLUSION**  
**RÉSILIENCE**

Indicateur stratégique

**Mobilisation**

### Favoriser l'accès au logement abordable en Afrique de l'Ouest

Partenaire de Proparco, la Caisse régionale de refinancement hypothécaire de l'Union économique et monétaire ouest-africaine (CRRH-UEMOA) est un acteur central du financement du logement dans la région. En levant des ressources à long terme sur les marchés, elle permet aux banques de proposer des prêts immobiliers plus longs, à des conditions avantageuses. Son action contribue à faciliter l'accès à la propriété en Afrique de l'Ouest où la pénurie de logements, les prix élevés et le manque de crédit freinent cette dynamique.

En mai 2025, la CRRH-UEMOA a émis sa première obligation sociale de 60 MdsXOF, exclusivement dédiée au financement du logement abordable. Proparco y a participé en souscrivant 7,5 MdsFCFA (soit 11,4 M€), se positionnant ainsi comme l'investisseur de référence du projet.

L'engagement de Proparco en tant qu'investisseur de référence de cette obligation sociale renforce la crédibilité de l'émission vis-à-vis du marché et envoie un signal fort de confiance aux investisseurs. Ainsi, Proparco contribue à mobiliser l'épargne privée locale pour soutenir une mission à caractère social.

### Impacts

Ce projet permettra à plus de 1 800 foyers de la classe moyenne d'accéder à un logement abordable à des taux d'intérêt modérés, dans un contexte de fort déficit de logements. Il contribue également à la création de plus de 9 000 emplois indirects dans la région.



## ACCIONA

 Amérique latine

**123 M€**

Prêt à impact

Piliers stratégiques

**PLANÈTE**  
**INCLUSION**

Indicateur stratégique

**Atténuation climat**

### Renforcer les infrastructures durables en Amérique latine

Acciona, l'un des leaders mondiaux des énergies renouvelables, des transports et des infrastructures hydrauliques, est présent dans plus de 40 pays. L'entreprise s'engage en faveur du développement durable et de l'innovation, en mettant l'accent sur la réduction des émissions de gaz à effet de serre et la promotion d'infrastructures résilientes.

Proparco a accordé un financement de 123 M€ à Acciona pour le développement de ses projets d'infrastructures durables en Amérique latine. Ce financement s'inscrit dans le cadre d'un prêt plus vaste assorti d'objectifs de durabilité (*Sustainability-Linked Loan - SLL*) arrangé par la SFI (Banque mondiale), avec la participation de la DEG allemande et de la FMO hollandaise.

Le financement de Proparco fait partie d'une première tranche de prêt allouée à des projets menés au Brésil et au Pérou. Parmi d'autres projets d'envergure, Proparco est particulièrement engagée avec ses partenaires dans le financement de la ligne 6 du métro de São Paulo, au Brésil.

En plus d'allouer exclusivement les fonds à des projets verts, le prêt octroyé incitera Acciona à augmenter la part de ses investissements alignés sur la taxonomie européenne, pour des projets durables aux critères sociaux et environnementaux ambitieux.

Ce prêt intègre également un indicateur d'impact local innovant : l'accent sera mis sur la fourniture de services essentiels aux communautés brésiliennes et péruviennes, tels que le raccordement à l'énergie solaire via des systèmes photovoltaïques ou la garantie de l'approvisionnement des populations en eau. Cette structuration novatrice s'inscrit dans l'approche « double impact » d'Acciona présentée dans son cadre de financement à impact durable.

### Impacts

Ce projet bénéficiera à 600 000 personnes au total, dans les deux pays. Il permettra également le maintien de près de 58 000 emplois. Sur le plan de l'action climatique, ce sont près de 100 000 tonnes équivalent CO<sub>2</sub> par an qui seront économisées.





## BlueEarth EM Impact Secondaries II

Multipays

**31,5 M€**  
Prise de participation

Piliers stratégiques

**INCLUSION**  
**RÉSILIENCE**

Indicateur stratégique

**Mobilisation**

### Encourager l'investissement privé dans des marchés émergents

Blue Earth Capital (BEC) est une société d'investissement à impact mondial entièrement détenue par la Blue Earth Foundation (BEF), une organisation philanthropique suisse à but non lucratif. Elle est active aussi bien sur les marchés développés que sur les marchés émergents. La BEC propose aux investisseurs des projets alliant rendements financiers compétitifs et impacts sociaux et environnementaux positifs.

Dans le cadre du lancement par l'organisme suisse d'une stratégie secondaire à l'échelle mondiale, BEC et Proparco ont collaboré au développement de BlueEarth EM Impact Secondaries II, le premier fonds secondaire dédié exclusivement aux marchés émergents. D'une taille cible de 200 M€, ce fonds vise à encourager l'investissement privé dans des régions au risque élevé – majoritairement en Afrique, en Asie et en Amérique latine –, en renforçant la liquidité du marché et en facilitant le réinvestissement des capitaux déjà engagés.

En tant qu'investisseur de référence du projet, Proparco a injecté l'équivalent d'un peu plus de 31,5 M€ dans ce fonds, répartis entre une tranche senior (12 MUS\$) et une tranche junior (21,3 M€). La tranche junior bénéficie d'une garantie fournie par l'Union européenne destinée à couvrir 90 % de son montant afin de favoriser la mobilisation d'investisseurs privés.

Le positionnement de Proparco en tant qu'investisseur de référence renforce la crédibilité du fonds et envoie un signal fort de confiance aux investisseurs privés, les incitant à mobiliser des capitaux supplémentaires dans la tranche senior.

### Impacts

Le projet BlueEarth EM Impact Secondaries II, dont l'objectif est de mobiliser le capital privé vers des investissements responsables, s'inscrit pleinement dans la stratégie 2023-2027 de Proparco qui vise à promouvoir une économie plus durable et résiliente en renforçant les systèmes financiers.





# PROPARCO UNE INSTITUTION FINANCIÈRE DE DÉVELOPPEMENT AU PLUS PRÈS DE SES CLIENTS



Bilan à 9,1 Mds€ au 31/12/2025



Près de 450 collaborateurs  
au siège et 100 dans le monde



26 implantations locales  
ou régionales



Plus de 115 pays  
d'intervention



Portefeuille de prêts et  
d'investissements au  
31/12/2025 : 8,4 Mds€

PRÈS DE

# 50 ANS

D'EXPÉRIENCE DANS LE  
FINANCEMENT À IMPACT

UNE GAMME D'OUTILS  
FINANCIERS DIVERSIFIÉE  
ET COMPLÉMENTAIRE DE  
L'OFFRE DU GROUPE AFD

UNE EXPERTISE  
SECTORIELLE ET UN APPUI  
POUR PLUS D'IMPACTS  
AVEC NOTRE OFFRE  
D'ACCOMPAGNEMENT  
TECHNIQUE PROPULSÉ

# PROPARCO



Février 2026

Rédaction : **Proparco**

Création : edeo-design.com

Créations photos : Proparco, iStock, Freepik