

Soutenir la **microfinance** **responsable**



L'ACCÈS AU CRÉDIT POUR TOUS : UN SECTEUR PRIORITAIRE

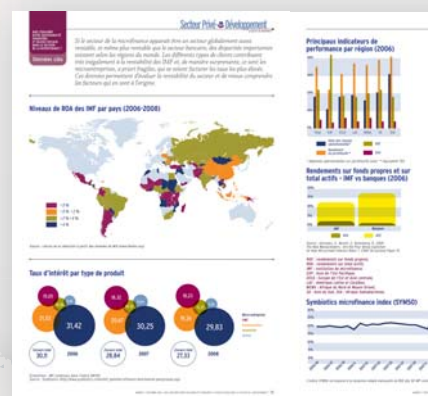
Dans de nombreux pays, la grande majorité de la population est exclue du système bancaire. L'accès aux services financiers représente pourtant un élément fondamental dans l'amélioration du niveau de vie des plus pauvres. Il réduit leur vulnérabilité en leur donnant l'opportunité d'entreprendre.

La microfinance a permis l'émergence d'un système bancaire assurant l'accès des populations pauvres aux services financiers. Des institutions de microfinance rentables et réglementées constituent désormais des modèles reconnus et pérennes de prestation de services financiers à des populations qui en étaient jusque-là exclues.

Acteur clé du financement du développement par le secteur privé, PROPARGO soutient la structuration des systèmes financiers, afin de favoriser l'accès au crédit pour tous. PROPARGO intervient en complémentarité de l'action menée depuis plus de vingt ans par Agence Française de Développement (AFD). Elle finance ainsi l'émergence et le développement

d'acteurs solides : des institutions de microfinance, des *holdings* et des fonds dédiés au secteur.

PROPARGO est désormais présente sur quatre continents. Ses bureaux sont répartis en Afrique (Johannesbourg, Lagos, Nairobi et Abidjan), sur le pourtour méditerranéen (Casablanca, Tunis, Le Caire), en Asie (Pékin, Bangkok et New Delhi) et en Amérique Latine (São Paulo). Cette présence lui permet de travailler au plus près de ses partenaires et des enjeux locaux. ■



PROMOUVOIR LA MICROFINANCE RESPONSABLE

LES OBJECTIFS

PROPARCO, en soutenant le secteur de la microfinance, vise tout d'abord à répondre aux besoins des nombreux micro-entrepreneurs locaux. Elle favorise pour cela le développement des IMF qui opèrent dans des zones ou sur des marchés présentant un couple risque-rentabilité trop élevé pour les acteurs traditionnels. Il peut s'agir, par exemple, d'un projet de création d'IMF ou d'un accompagnement pour un changement stratégique risqué. Si l'impact développemental des projets financés est le premier critère de sélection, il s'accompagne systématiquement d'une contrainte positive, leur rentabilité financière.

Elle accompagne ses partenaires sur les questions de gouvernance, les problématiques environnementales et sociales, de lutte contre le blanchi-

ment d'argent et le financement du terrorisme, à travers notamment une présence dans les Conseils d'administration.

PROPARCO participe aux débats concernant la microfinance, notamment en tant que membre du CGAP (Groupe consultatif d'assistance aux pauvres). Un travail de capitalisation est conduit en collaboration avec l'AFD et le CGAP et a donné lieu à l'édition d'un numéro de la revue Secteur privé & développement dédié à la microfinance.

LES VALEURS

PROPARCO est particulièrement attentive à la stratégie des IMF concernant leurs objectifs de rentabilité. Elle n'octroie pas de financement aux institutions qui génèrent des profits importants, si ces derniers sont le résultat d'une surfacturation de leurs clients. Elle veille également à ce que leur gestion financière soit rigoureuse, transparente et saine. PROPARCO insiste sur l'intégration des « meilleures pratiques » associées aux questions environnementales et sociales ainsi qu'à la lutte contre le blanchiment d'argent.

L'évaluation de chacun de ces points se fait tout au long du processus d'instruction de l'investisse-



Débatte et capitaliser

Le 3^e numéro de la revue **Secteur privé & développement** – revue bimestrielle éditée par PROPARCO – est consacré à la microfinance.

« Quelles sont les bonnes pratiques de gestion financière et de gouvernance ?
Quelles priorités les IMF doivent-elles définir afin de maintenir leur mission sociale ? ».
Ce numéro présente les opinions de différents experts sur le sujet.

Retrouvez le N°3 de la revue « Quel équilibre entre soutenabilité financière et enjeux sociaux dans le secteur de la microfinance » sur www.proparco.fr

MULTI-PAYS Soutenir un réseau de microfinance leader sur trois continents

Le groupe ProCredit, d'origine allemande, est un réseau leader en matière de microfinance. Il regroupe 22 filiales, situées dans des pays émergents et en développement, notamment en Afrique (4 banques), Amérique Latine (7 banques) et Europe de l'Est (11 banques). Sa principale mission consiste à proposer des crédits productifs et autres services bancaires aux micros, petites et moyennes entreprises, ainsi qu'aux particuliers à revenus faibles et modestes. L'approche originale de ProCredit consiste en

un modèle de banque de proximité socialement responsable, cherchant à concilier transparence, efficacité et rentabilité. À la suite de l'élargissement de son champ géographique, PROPARCO a accordé à ce partenaire clé deux financements successifs de 10 M€, l'un en capital, l'autre en titres subordonnés. Ces investissements vise à encourager l'accès au crédit et à l'épargne de ceux qui sont exclus du système bancaire classique.

ment. Si des problèmes importants sont identifiés, l'opportunité d'investir est confrontée à la volonté de l'équipe de direction et des actionnaires de prendre des mesures efficaces pour régler les problèmes relevés.

En tant qu'actionnaire minoritaire, prêteur ou garant, la composition de l'actionnariat est pour PROPARCO un critère de décision essentiel. Il est important que l'ensemble des partenaires partagent la même approche de la microfinance, afin d'appuyer le développement d'une finance responsable. ■



© Pascal Fellous

MAROC

Développer le microcrédit

Al Amana est l'une des premières associations de microcrédit du Maroc. Depuis sa création en 1997, elle a consenti deux millions de prêts aux populations les plus modestes, en particulier les femmes. Elle a ainsi contribué à la création de 120 000 emplois. Fin 2009, Al Amana avait un portefeuille de microcrédits de près de 2,7 milliards de dirhams (240 M€) et comptait plus de 400 000 clients.

En 2007, afin de répondre à la forte demande de ses produits, l'association a renforcé ses fonds propres par un prêt subordonné de 100 millions de dirhams (9 M€), contracté auprès de la Société Générale Marocaine de Banques grâce à une garantie de PROPARCO.

Al Amana a ainsi été en mesure de poursuivre la politique de diversification de son offre financière. L'association développe notamment aujourd'hui le microcrédit solidaire rural, les crédits individuels et les prêts au logement, ainsi que les crédits d'appui à la création de très petites entreprises. Elle propose pour cela à ses clients des formations d'appui à la gestion et à la commercialisation.

CAMBODGE

Accompagner un acteur majeur de la microfinance

Au Cambodge, le manque de profondeur du marché rend difficile le financement des micro-entreprises qui constituent pourtant l'essentiel du tissu économique. Elles doivent donc pour la plupart faire appel aux institutions de microfinance. Amret est l'un des acteurs les plus importants par le nombre de ses clients (plus de 225 000) et l'importance de son réseau établi en zone rurale ou semi-rurale. En 2009, l'institution a accordé un total de 40 M€ de crédits. En 2008, PROPARCO a participé à

l'augmentation de capital d'Amret à hauteur de 1,4 M€, dans le but d'accompagner activement son institutionnalisation. PROPARCO a également versé une dette de 4 M\$ pour financer la croissance de l'institution et lui permettre ainsi de servir un nombre plus important de clients. En accompagnant le développement de l'institution cambodgienne, PROPARCO soutient la croissance économique du pays à travers un appui à la création et au développement de la micro-activité. Amret devrait ainsi contribuer au maintien et à la création de près de 20 000 emplois, dont 83% sont féminins.

© Erolie Parent

PROPARCO est une Institution financière de développement, conjointement détenue par l'Agence française de développement (AFD) et par des actionnaires privés du Nord et du Sud. La société a pour mission de catalyser les investissements privés dans les pays émergents et en développement en faveur de la croissance, du développement durable et de l'atteinte des Objectifs du millénaire (OMD).

Née il y a trente ans de la conviction que le secteur privé est un acteur clé du développement, PROPARCO a triplé son capital en 2008. PROPARCO finance des opérations économiquement viables, socialement équitables, soutenables sur le plan environnemental et financièrement rentables. Sa stratégie sectorielle, adaptée au niveau de développement des pays, se concentre sur le secteur productif, les systèmes financiers, les infrastructures et le capital investissement. PROPARCO investit dans un champ géographique allant des grands pays émergents aux pays les plus pauvres, notamment en Afrique, avec un degré élevé d'exigence en matière de responsabilité sociale et environnementale.

PROPARCO propose une palette complète d'instruments financiers permettant de répondre aux besoins spécifiques des investisseurs privés dans les pays en développement (prêts, fonds propres, garanties et ingénierie financière). En 2009, PROPARCO a octroyé 1,1 milliard d'euros à travers quatre-vingts projets dans plus de trente pays.



© Pascal Fellous



GRUPE AGENCE FRANÇAISE DE DÉVELOPPEMENT

151, rue Saint-Honoré
75001 Paris
Tél. : +33 1 53 44 31 08
Fax : +33 1 53 44 38 38

ph. couverture © Nicolas Forrage

CONTACT

une équipe dédiée :

Amélie July
julya@proparco.fr

Élodie Parent
parente@proparco.fr

Bérengère Basset
bassetb@proparco.fr

www.proparco.fr

Maquette : Vincent Collin