



## Favoriser le financement des PME en Afrique de l'Est

Démarrage du projet : **2009**

Financement : **Participation de 10 M\$**

Partenaire : **FANISI**

### Impacts

Le fonds sera doté d'une **facilité d'assistance technique d'un montant de 3 M\$**, destinée à répondre aux besoins des sociétés du portefeuille, en renforcement de leurs capacités organisationnelles, opérationnelles, managériales et financières.

Ce soutien institutionnel viendra en complément de l'apport en capital apporté par le fonds.

A terme, une douzaine de petites ou moyennes entreprises de la région bénéficieront de ce soutien.

### Contexte

En Afrique subsaharienne, le segment des PME représente plus de 90% des entreprises, parmi lesquelles 70 à 80% sont des micro ou des très petites entreprises. Elles sont la première source d'emplois des africains après l'agriculture de subsistance, et un élément capital dans la stimulation du développement économique. Dans la plupart des cas, ces sociétés ont un recours limité aux fonds propres et un accès difficile au crédit, en raison du faible niveau d'intermédiation bancaire sur cette zone.

En décembre 2009, le Fonds d'investissement et de soutien des entreprises en Afrique (FISEA), détenu par l'AFD et géré par PROPARCO, a participé à hauteur de 10 M\$ au premier *closing* du fonds d'investissement FANISI Venture Capital Fund, aux côtés des institutions de développement Norfund et Finnfund.

### Objectif du projet

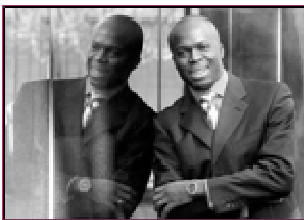
L'objectif du projet est, en appuyant l'intermédiation financière, de favoriser le financement des PME d'Afrique de l'Est.

FANISI Venture capital Fund a pour ambition d'investir dans une douzaine de petites et moyennes entreprises au Kenya ainsi que dans les pays de la sous-région : Rwanda, Ouganda et Tanzanie.

### Descriptif du projet

FANISI Venture capital Fund s'élèvera à 50 M\$. Le fonds a d'ores et déjà identifié de nombreuses opportunités en Afrique de l'Est dans des secteurs variés comme l'agro-alimentaire, l'édition, la distribution, le tourisme ou les nouvelles technologies. Les sociétés identifiées comme ayant un potentiel de développement important au niveau local ou régional, bénéficieront non seulement d'un apport de financement en capital, mais également d'un soutien institutionnel, grâce à une enveloppe d'assistance technique.

En mai 2009, une première opération portée par Norfund, jusqu'au lancement du fonds, a été réalisée au sein de la société CraftSilicon. La société CraftSilicon basée à Nairobi est un éditeur de logiciel financier dédié au secteur de la banque et de la microfinance qui compte une centaine de clients dans plus de 38 pays.



**« Les PME en Afrique de l'Est ont très souvent à faire à des investisseurs qui n'ont aucune compétence dans ce secteur »**

**Par Ayisi Makatiani, Fanisi Capital Manager**

*« L'accès restreint des PME à des financements appropriés est le premier obstacle au développement de ce secteur en Afrique de l'Est. Contrairement aux micro-entreprises qui connaissent un modèle de financement réussi [via la microfinance], et aux grandes entreprises dont les résultats favorisent et sécurisent tout nouvelle entrée*

*au capital, les PME ont très souvent à faire à des investisseurs ou des institutions financières qui n'ont aucune compétence particulière dans ce secteur. Les manager de PME manquent également très souvent de connaissances sur le monde des affaires et des marchés financiers. Fanisi Capital associe une activité de financements aux PME et une activité d'appui aux capacités des manager. Le but est de faire des PME d'Afrique de l'Est, des acteurs*

*compétitifs de la région. En mai 2009, Fanisi a réalisé sa première prise de participation dans une entreprise kenyane de logiciels pour un montant de 2,5 M\$. L'investissement de Fanisi favorisera le développement de l'entreprise, mais aussi sa capacité à faire face aux défis internes, tel que le renforcement de son management ».*

Aller plus loin sur [www.proparco.fr](http://www.proparco.fr)